



Índice de Actividad Económica (“IAE-BGF”)
del mes de marzo de 2013

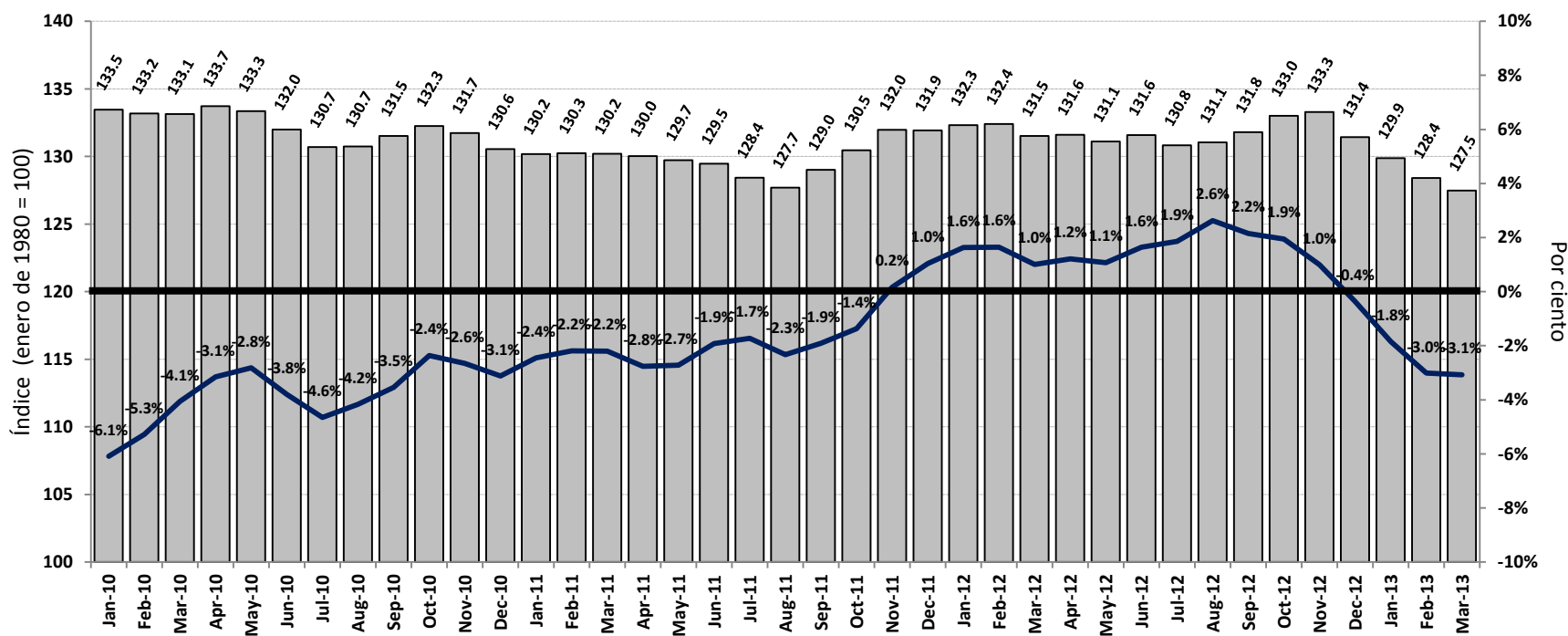
Comentario general sobre marzo de 2013

El IAE-BGF registró una merma interanual de 3.1% en marzo

- En marzo de 2013 el IAE fue de 127.5, lo que refleja una merma de 3.1% en comparación con marzo de 2012. Sin embargo, la cifra acumulada en el AF 2013 (julio-marzo) continua aumentando, un 0.1% en comparación con la cifra acumulada correspondiente en el AF 2012.
 - El consumo de gasolina* fue de 87.1 millones de galones. El valor acumulado promedio en el AF 2013 fue de 87.9 millones, un 1.8% por encima de la cantidad acumulada correspondiente en el AF 2012.
 - El empleo asalariado no agrícola alcanzó los 912,100 empleos en marzo de 2013, una reducción anual de 1.3%. No obstante, la cifra acumulada sigue un 0.4% por encima de la del año anterior.
 - La generación de energía eléctrica ascendió a 1,745.5 millones de kWh, lo que refleja una reducción anual de 0.6%. La cantidad acumulada continúa un 0.1% por encima de la cantidad acumulada en el AF 2012.
 - Las ventas de cemento sumaron 1.39 millones de sacos, por lo que se registró un descenso anual de 25.6%. Las ventas de cemento acumuladas estuvieron 9.1% por debajo de las del AF 2012.
- El consumo de gasolina mensual estimado se deriva de los recaudos mensuales del Departamento de Hacienda por concepto del arbitrio sobre la gasolina y de los informes de la Autoridad de Carreteras y Transportación. La irregularidad en los recaudos mensuales proviene de las fluctuaciones en los inventarios y las compras de los principales importadores. Por consiguiente, el estimado utilizado por el BGF no necesariamente refleja el consumo mensual real de los individuos.

En marzo de 2013 el IAE-BGF reflejó una merma interanual de 3.1%

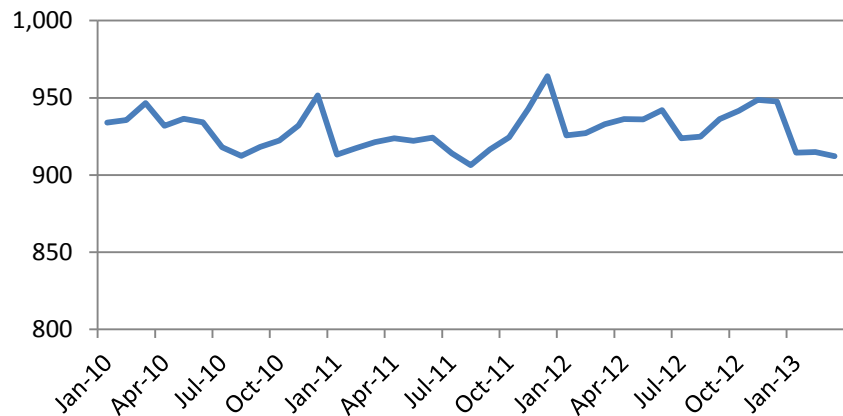
Índice de Actividad Económica del BGF



Componentes del Índice de Actividad Económica del BGF

Empleo asalariado no agrícola*

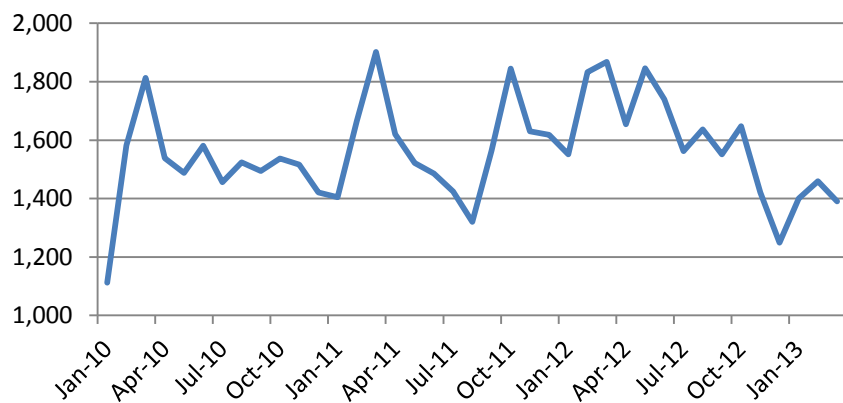
(en miles de empleos)



- El empleo asalariado no agrícola alcanzó los 912,100 en marzo de 2013, una reducción anual de 1.3%.
- Sin embargo, el número acumulado ha crecido en 0.4%.

Ventas de cemento

(sacos de cemento vendidos, en miles)



- Las ventas de cemento alcanzaron 1.390 millones de sacos, por lo que registraron una contracción anual de 25.6%.
- Las ventas acumuladas de cemento estuvieron 9.1% por debajo de las ventas acumuladas del AF 2012.

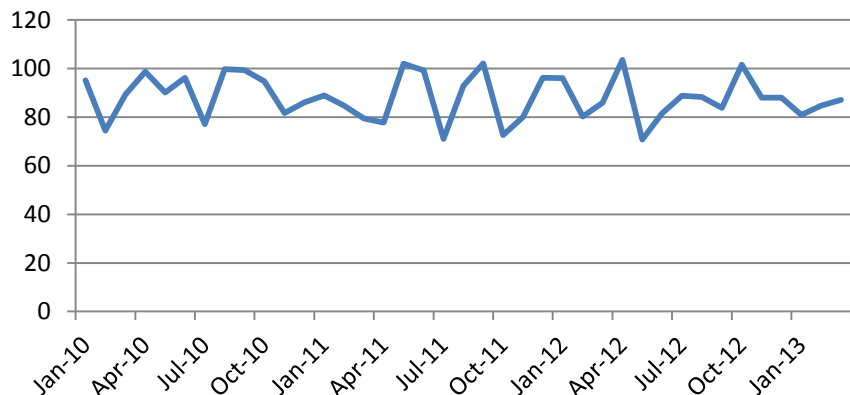
Fuentes: BLS y BGF

* No ajustado estacionalmente.

Componentes del Índice de Actividad Económica del BGF

Consumo de gasolina

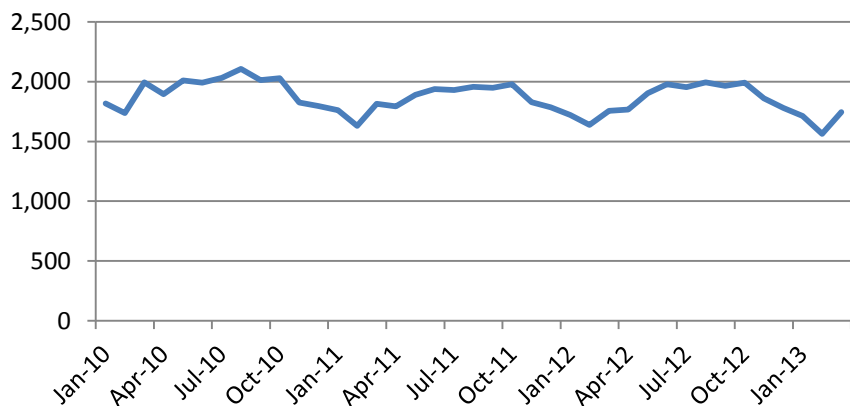
(millones de galones)



- El consumo de gasolina* fue de 87.1 millones de galones.
- El valor acumulado promedio para el AF 2013 estuvo en 87.9 millones, 1.8% por encima de la cantidad acumulada correspondiente en el AF 2012.
- El consumo de gasolina mensual estimado se deriva de los recaudos mensuales del Depto. de Hacienda por concepto del arbitrio sobre la gasolina y de los informes de la Autoridad de Carreteras y Transportación.

Generación de energía eléctrica

(en millones de kWh)



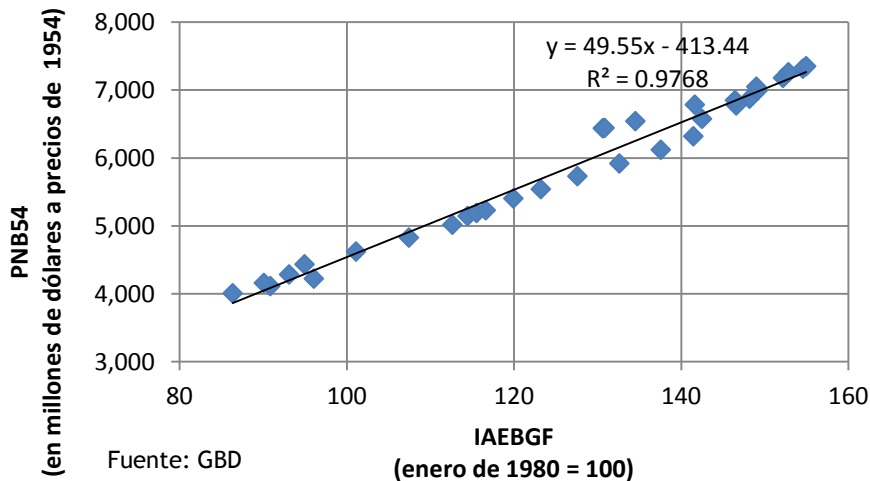
- La generación de energía eléctrica ascendió a 1,745.5 millones de kWh, un descenso anual de 0.6%.
- La cantidad acumulada continúa un 0.1% más alta que la cantidad acumulada del AF 2012.

Descripción del Índice de Actividad Económica-BGF

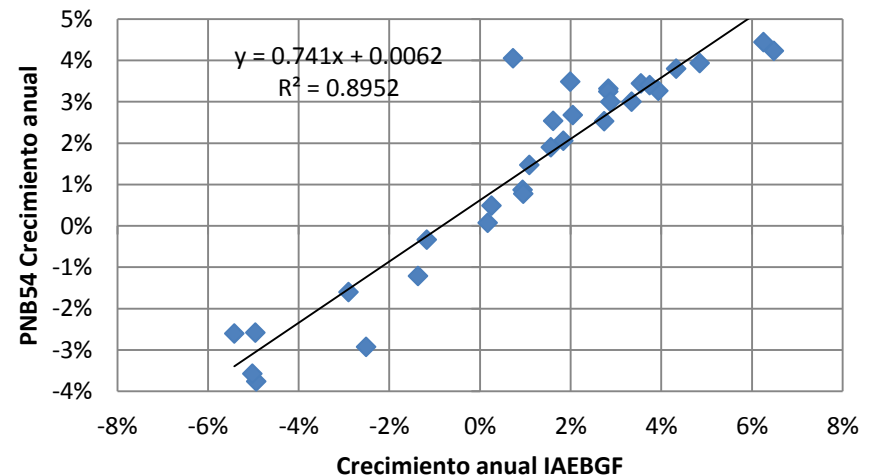
Descripción del IAE-BGF

- El IAE-BGF es un índice coincidente de la actividad económica de Puerto Rico. El IAE-BGF tiene una alta correlación con el PNB real de Puerto Rico no solo en cuanto a los niveles, sino además en cuanto a las tasas de crecimiento anual.
- Este índice fue formulado siguiendo una metodología similar a la utilizada por *The Conference Board* en su índice coincidente. Esta metodología sigue un procedimiento estándar para ajustar los datos a los factores de estacionalidad y volatilidad.

Producto Nacional Bruto Real como función del Índice de Actividad Económica del BGF (relación en cuanto a los niveles)



Producto Nacional Bruto Real como función del Índice de Actividad Económica del BGF (relación en cuanto a las tasas de crecimiento)



Sinopsis y composición del IAE-BGF

Sinopsis del Índice de Actividad Económica del BGF

Ventajas del IAE-BGF:

- Disponible fácilmente
- Alta correlación con el PNB real de Puerto Rico
- Herramienta confiable para monitorear la tendencia actual de la economía de Puerto Rico

El IAE-BGF se compone de 4 indicadores:

- Empleo asalariado (encuesta de establecimientos / miles de empleados)
- Generación total de energía eléctrica (millones de kWh)
- Ventas de cemento (millones de sacos)
- Consumo de gasolina (millones de galones)

Renuncia de responsabilidad

El IAE-BGF y sus indicadores están sujetos a revisiones. Si bien la información incluida en el IAE-BGF ha sido obtenida de fuentes que el BGF considera confiables, el BGF no se hace responsable de ningún error u omisión, ni de los resultados que se obtengan por utilizar esta información.