



# Índice de Actividad Económica

del mes de marzo de 2010

26 de abril de 2010



# IAE-BGF:

## Comentario sobre el mes de marzo de 2010

**IAE-BGF aumenta a 128.9 durante el mes de marzo de 2010.  
Todos los componentes del IAE-BGF reflejaron un aumento de mes a mes.**

- El IAE-BGF reflejó un aumento de mes a mes de 0.1%, el primero desde septiembre de 2009. Si se compara con febrero de 2009, una mejoría significativa en todos los componentes ha permitido que la contracción en el índice mejore a 5.5% en la comparación interanual. El IAE-BGF fue 128.9 en el mes de marzo de 2010.
- Todos los componentes del IAE-BGF registraron un aumento de mes a mes:
  - Empleo asalariado: 0.1%
  - Ventas de cemento: 14.6%
  - Consumo de gasolina: 20.0%
  - Consumo de energía eléctrica: 18.7%
- Las ventas de cemento durante el mes de marzo de 2010 registraron el segundo aumento consecutivo de mes a mes por primera vez en 12 meses, con un aumento de 14.6% sobre el mes anterior. El empleo asalariado total mostró un aumento de mes a mes de 1,300 empleos o 0.1%.
- El consumo de energía eléctrica aumentó 11.6% en la comparación interanual, el mayor aumento registrado desde diciembre de 2002. Durante los primeros 9 meses del AF 2010 el consumo de energía eléctrica es 3.0% más alto que el año anterior.
- El consumo de gasolina durante el mes de marzo de 2010, derivado de los ingresos de los arbitrios sobre las importaciones de gasolina, aumentó 20.0% en la comparación de mes a mes. Los patrones de consumo de gasolina irregulares se deben primordialmente a las fluctuaciones en los inventarios y la contabilidad de los principales mayoristas de gasolina.\*

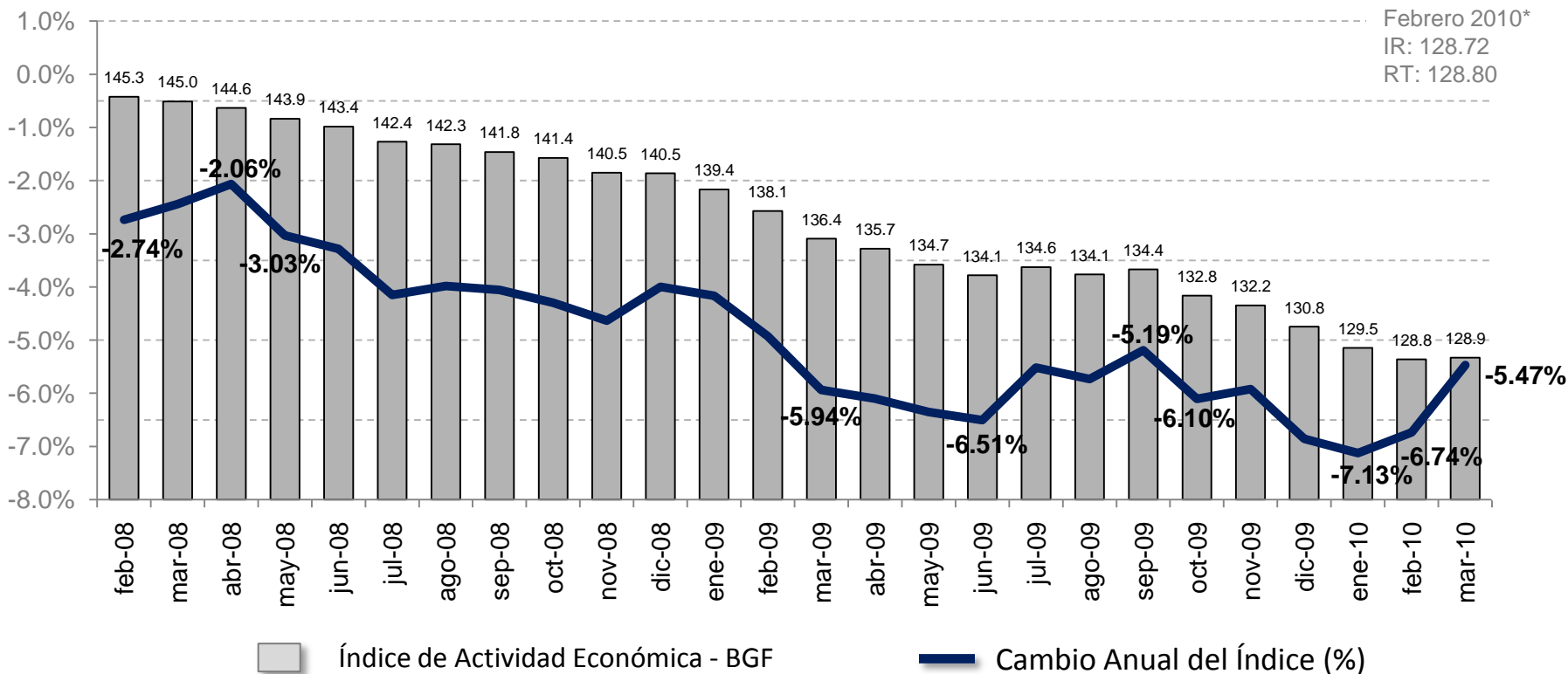
\* Los datos de consumo de gasolina siguen siendo estimados y preliminares debido a la ausencia de datos a raíz de un importante incidente en uno de los parques de tanques de combustible principales de la isla en el mes de octubre de 2009 que ha afectado la acumulación de inventario y el acopio de datos.



# Índice de Actividad Económica BGF

## del mes de marzo de 2010

### Índice de Actividad Económica del BGF



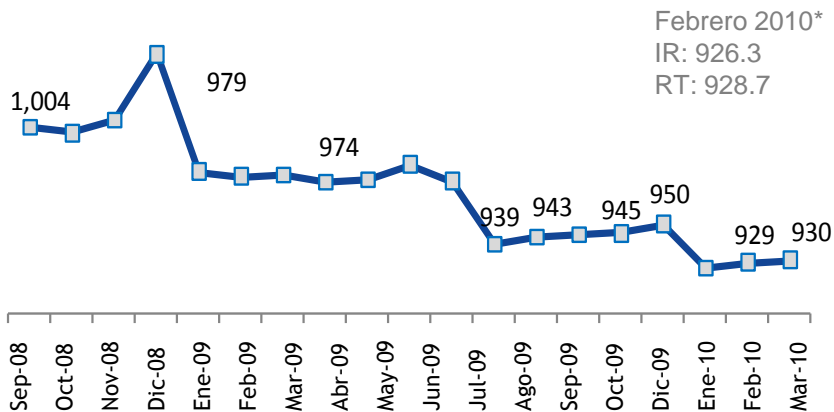
Los datos utilizados para el IAE-BGF reflejan ajustes por estacionalidad y variabilidad.

•El IAE fue revisado conforme a la revisión anual de los datos de empleo y al nuevo marco muestral de la encuesta de establecimientos del Negociado Federal de Estadísticas Laborales del mes de marzo.

# Componentes del Índice de Actividad Económica del BGF

## Empleo asalariado total

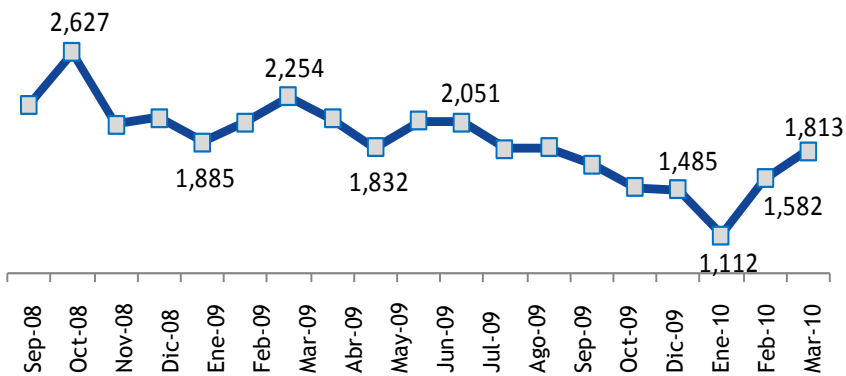
(miles de empleos)



- El empleo asalariado total aumentó en 1,300 empleos en comparación con febrero 2010.
- El empleo asalariado aumentó principalmente como resultado de los 6,400 empleos creados por el gobierno federal para asistir en el censo.
- Los empleos en la manufactura registraron un aumento de 400 empleos en la comparación de mes a mes.

## Ventas de cemento

(sacos de cemento vendidos, en miles)

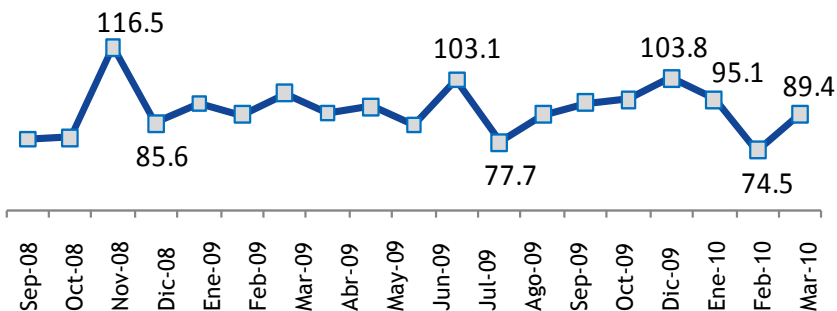


- Las ventas de cemento registraron un aumento interanual de 14.6%, lo que representa un aumento en las ventas mensuales de 230,553 sacos en comparación con febrero de 2010.
- El récord de ventas de marzo de 2010 es el segundo aumento consecutivo de mes a mes en 12 meses.
- Se monitoreará de cerca este sector para dar seguimiento a la formación de más tendencias.

# Componentes del Índice de Actividad Económica del BGF

## Consumo de gasolina

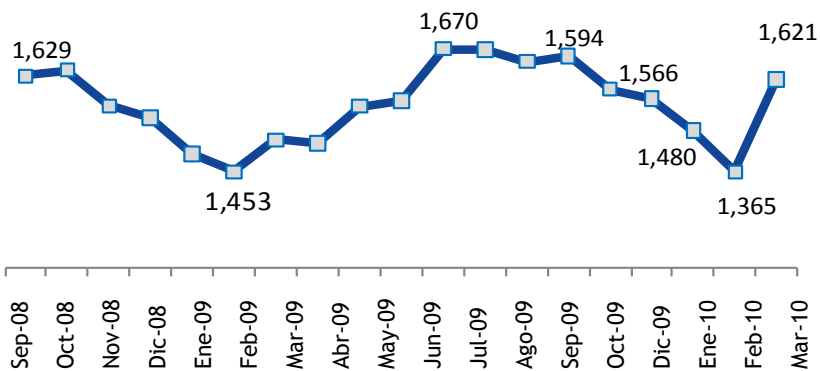
(millones de galones)



- En la comparación de mes a mes el consumo de gasolina aumentó 20.0%.
- Durante los primeros 9 meses del AF 2010, el consumo de gasolina es 2.7% menos que durante el mismo periodo en el AF 2009, a pesar del alza súbita reciente en los precios de la gasolina.
- El consumo mensual de gasolina en el año fiscal 2010 promedia 90.4 millones de galones.

## Consumo de energía eléctrica

(millones de kWh)



- En la comparación interanual, el consumo de energía eléctrica registró un salto de 11.6% a 1.621 millones de kW/h, en comparación con 1.453 millones de kW/h durante el año anterior.
- Durante los primeros 9 meses del AF 2010, el consumo de energía eléctrica es 3.0% más que durante el mismo periodo del AF 2009, lo que señala una fuerte mejoría en este renglón.

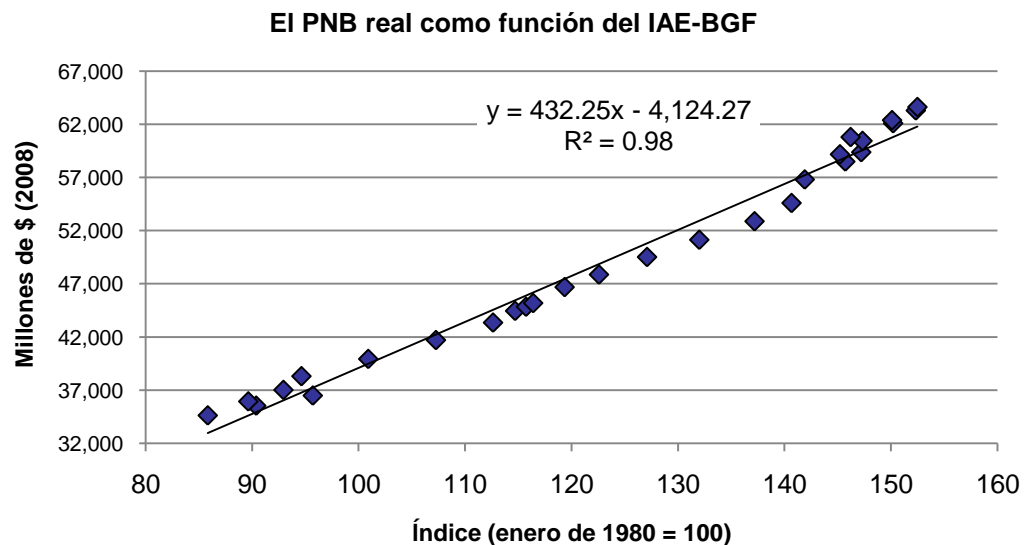
# Descripción del Índice de Actividad Económica-BGF

# Descripción del Índice de Actividad Económica-BGF (IAE-BGF)

- El IAE-BGF es un índice coincidente de la economía de Puerto Rico. Es una herramienta valiosa que resume el comportamiento de los cuatro indicadores económicos mensuales principales.
- Este índice fue formulado siguiendo una metodología similar a la utilizada por *The Conference Board* en su índice coincidente. Esta metodología sigue un procedimiento estándar para ajustar los datos a los factores de estacionalidad y volatilidad.

## Alta correlación con el PNB real de Puerto Rico

Los niveles del IAE-BGF muestran un alto grado de correlación ( $R^2$  de 0.98) respecto a los niveles del PNB real





# Sinopsis y composición del IAE-BGF

## Sinopsis del Índice de Actividad Económica del BGF

### **Ventajas del IAE-BGF:**

- Disponible fácilmente
- Alta correlación con el PNB real de Puerto Rico
- Herramienta confiable para monitorear la tendencia actual de la economía de Puerto Rico

### **El IAE-BGF se compone de 4 indicadores:**

- Empleo asalariado total (encuesta de establecimientos / miles de empleados)
- Consumo total de energía eléctrica (millones de kWh)
- Ventas de cemento (millones de sacos)
- Consumo de gasolina (millones de galones)





# Renuncia de responsabilidad

El Índice de Actividad Económica del BGF y sus indicadores están sujetos a revisiones mensuales. Si bien la información incluida en el Índice de Actividad Económica ha sido obtenida de fuentes que el BGF considera confiables, el BGF no se hace responsable de ningún error u omisión, ni de los resultados que se obtengan por utilizar esta información.