



Índice de Actividad Económica

del mes de enero de 2010

16 de marzo de 2010



IAE-BGF - Comentario cualitativo sobre el mes de enero de 2010

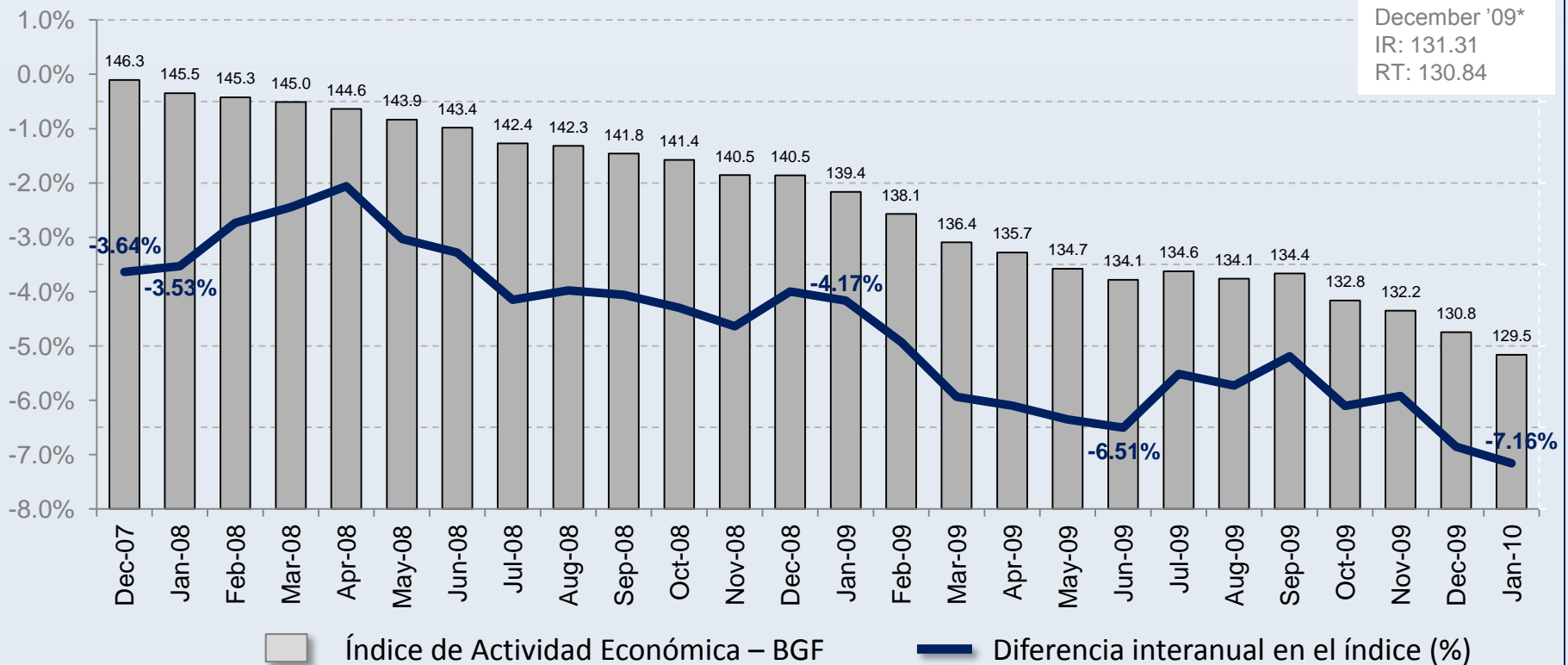
El IAE-BGF refleja un descenso en enero de 2010 como resultado de la presión continua sobre el sector de la construcción y los cambios estacionales en el empleo, mientras el consumo de electricidad reportó el mayor aumento interanual desde noviembre de 2005. Los primeros siete meses del año fiscal reflejan un crecimiento neto de 3,000 empleos en el comercio y el empleo en la manufactura permanece estable.

- El IAE-BGF reflejó una merma intermensual de 1.1% y una reducción interanual de 7.2%, principalmente debido a un descenso marcado en las ventas de cemento y a los cambios estacionales en el empleo. El IAE-BGF fue de 129.5 en enero de 2010. Dados los resultados de los últimos dos meses, seguiremos de cerca la tendencias en los próximos meses.
- En enero se registró una reducción intermensual de 26,000 empleos, principalmente debido a la estacionalidad del empleo temporero en la época navideña. La reducción intermensual de enero de 2010 fue la menor en esta década --26,000 contra 49,700 (promedio de 2001-2009)--. Durante los primeros siete meses del presente año fiscal, hay un crecimiento neto de 3,000 empleos en el comercio y el empleo en la manufactura permanece estable.
- Dos componentes del IAE-BGF, la electricidad y el consumo de gasolina registraron aumentos interanuales de 4.8% and 1.6%, respectivamente. En enero de 2010 el consumo de energía eléctrica tuvo el mayor incremento interanual desde noviembre de 2005. El consumo de gasolina tuvo un aumento interanual de 1.6% mientras que los datos de diciembre de 2009 fueron revisados y el consumo de gasolina fue de 103 millones de galones en lugar de 91 millones de galones, para una mejoría de 14% respecto a la proyección inicial.
- Las ventas de cemento reflejaron una merma interanual de 41% que afectó el IAE. Enero de 2010 estableció el récord del mes de enero más lluvioso en la historia de Puerto Rico* debido a un frente frío estacionario que interrumpió significativamente la actividad de construcción en general.
- Los datos del consumo de gasolina siguen siendo estimados y preliminares debido a la ausencia de datos a raíz de un importante incidente en uno de los principales parques de tanques de combustible en octubre de 2009 que ha afectado la acumulación de inventario y el acopio de datos.



Índice de Actividad Económica BGF del mes de enero de 2010

Índice de Actividad Económica del BGF



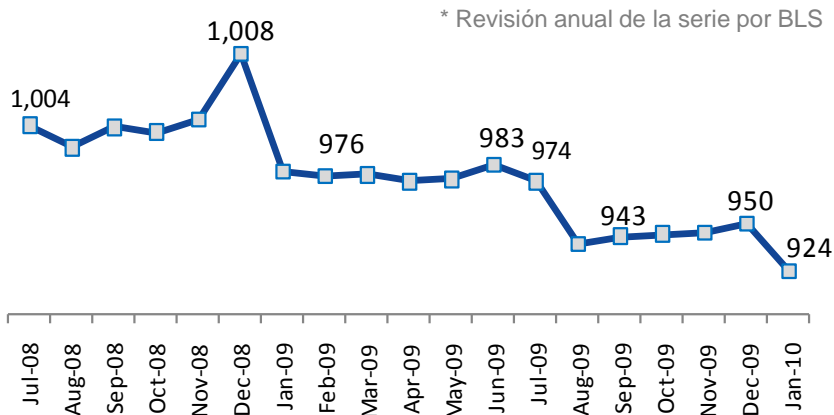
Los datos utilizados para el IAE-BGF reflejan ajustes por estacionalidad y variabilidad.

* El IAE fue revisado conforme a la revisión anual de los datos de empleo y al nuevo marco muestral de la encuesta de establecimientos del Negociado Federal de Estadísticas Laborales (BLS, siglas en inglés) del mes de marzo.

Componentes del Índice de Actividad Económica del BGF

Empleo asalariado total

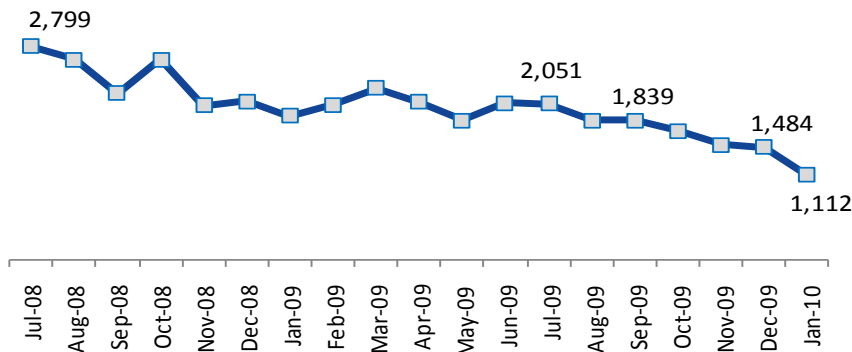
(en miles de empleos)



- El empleo asalariado total se redujo en 26,000 empleos en comparación con diciembre de 2009, principalmente debido al empleo estacional y al plan de reducción del gobierno.
- Esta reducción de diciembre a enero es la menor en esta década en comparación con una merma intermensual promedio de 49,700 empleos de diciembre a enero, a lo largo de la historia.
- En los primeros siete meses del presente año fiscal hay un crecimiento neto de 3,000 empleos en el comercio, y los empleos en la manufactura están estables.

Ventas de cemento

(sacos de cemento vendidos, en miles)



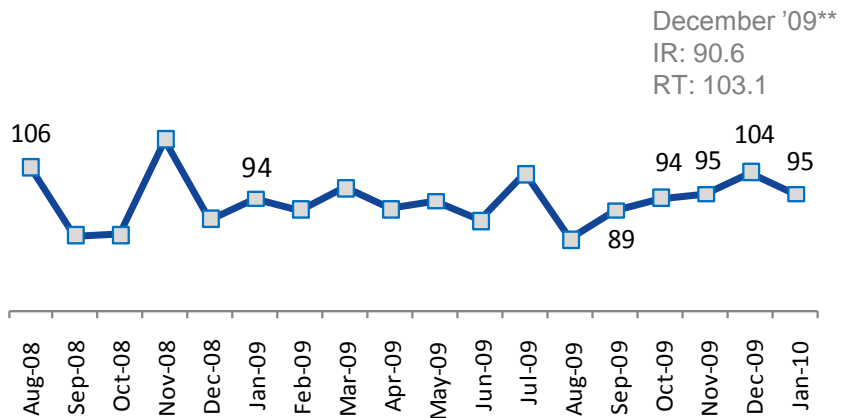
- Las ventas de cemento cayeron un 41% según la comparación interanual, lo que representa una disminución en las ventas mensuales de 772,569 sacos.
- La caída revela la reducción significativa de la actividad de la construcción y la interrupción en enero como resultado de unas fuertes tormentas e inundaciones que afectaron considerablemente la actividad económica en general.



Componentes del Índice de Actividad Económica del BGF

Consumo de gasolina*

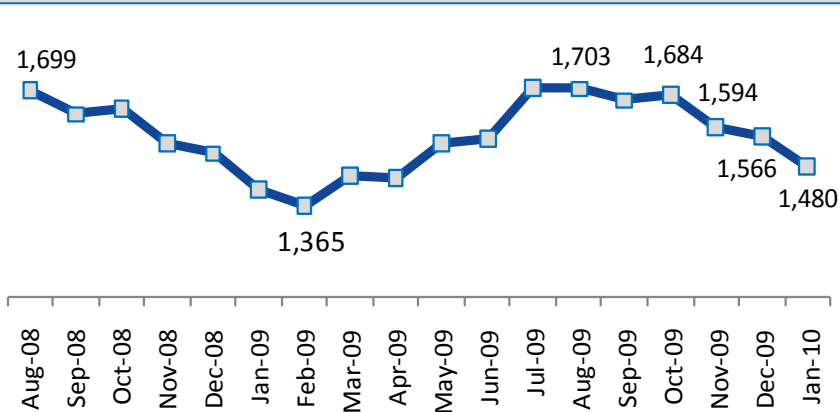
(en millones de galones)



- En la comparación interanual, el consumo de gasolina aumentó un 1.6%.
- Los datos del consumo de gasolina en diciembre de 2009 fueron revisados y el consumo fue de 103.1 millones de galones, un aumento de 13.8% respecto a los datos iniciales.
- El consumo de gasolina mensual promedio fue de 92 millones de galones en el año natural 2009.

Consumo de energía eléctrica

(en millones de kWh)



- Según la comparación interanual, el consumo de energía eléctrica aumentó 4.75% en enero de 2010 .
- El consumo total en enero representa el mayor incremento interanual desde noviembre de 2005.



Descripción del Índice de Actividad Económica-BGF

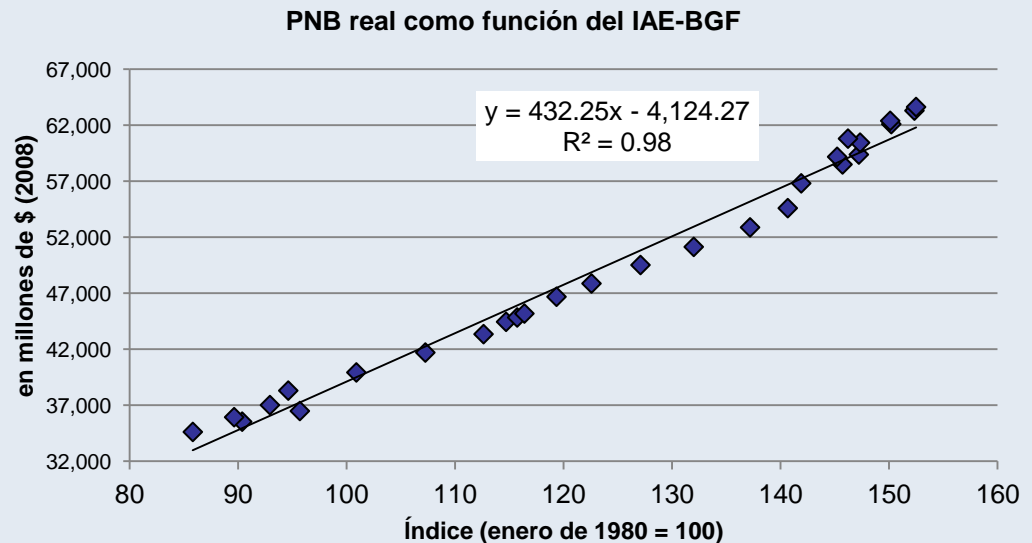


Descripción del Índice de Actividad Económica-BGF (IAE-BGF)

- El IAE-BGF es un índice coincidente de la economía de Puerto Rico. Es una herramienta valiosa que resume el comportamiento de los cuatro indicadores económicos mensuales principales.
- Este índice fue formulado siguiendo una metodología similar a la utilizada por *The Conference Board* en su índice coincidente. Esta metodología sigue un procedimiento estándar para ajustar los datos a los factores de estacionalidad y volatilidad.

Alta correlación con el PNB real de Puerto Rico

Los niveles del IAE-BGF muestran un alto grado de correlación (R^2 de 0.98) respecto a los niveles del PNB REAL





Sinopsis y composición del IAE-BGF

Sinopsis del Índice de Actividad Económica del BGF

Ventajas del IAE-BGF:

- Disponible fácilmente
- Alta correlación con el PNB real de Puerto Rico
- Herramienta confiable para monitorear la tendencia actual de la economía de Puerto Rico

El IAE-BGF se compone de 4 indicadores:

- Empleo asalariado total (encuesta de establecimientos / miles de empleados)
- Consumo total de energía eléctrica (millones de kWh)
- Ventas de cemento (millones de sacos)
- Consumo de gasolina (millones de galones)



Renuncia de responsabilidad

El Índice de Actividad Económica del BGF y sus indicadores están sujetos a revisiones mensuales. Si bien la información incluida en el Índice de Actividad Económica ha sido obtenida de fuentes que el BGF considera confiables, el BGF no se hace responsable de ningún error u omisión, ni de los resultados que se obtengan por utilizar esta información.