



Índice de Actividad Económica

del mes de agosto de 2010

1 de octubre de 2010



Comentario del mes de agosto de 2010

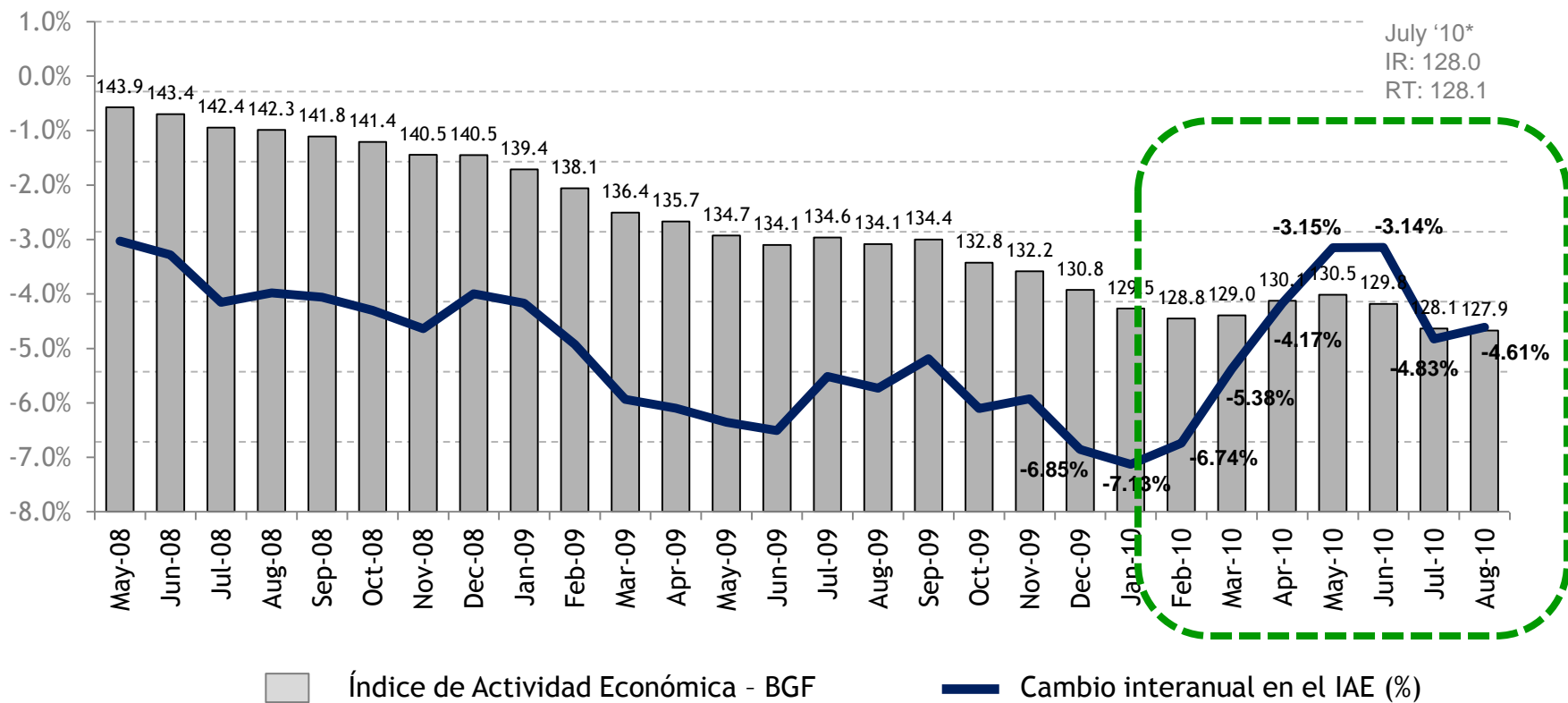
El IAE-BGF de agosto fue de 127.9, lo que refleja la menor merma interanual en el empleo asalariado en 13 meses.

- El IAE-BGF mostró una mejoría en la tasa de reducción interanual en comparación con la tasa registrada en julio de 2010, con 4.6%. Tres de los componentes del IAE-BGF tuvieron una mejoría intermensual y el empleo asalariado vio la menor tasa de reducción en 13 meses.
- Las tasas de crecimiento interanuales continúan mostrando una mejoría en comparación con el año natural 2009, con -6.02%, y el año natural 2010, -4.21%.
- Los componentes del IAE-BGF mostraron los siguientes cambios intermensuales en julio de 2010:
 - Ventas de cemento: +4.7% luego de -7.9% en julio de 2010
 - Consumo de gasolina: +28.3% luego de -17.7% en julio de 2010
 - Consumo de energía eléctrica: +3.8% luego de -3.1% en julio de 2010
 - Empleo asalariado: -1.6% luego de -1.7% en julio de 2010
- El sector de la construcción tuvo una mejoría intermensual de 4.7% durante el mes de agosto de 2010; se reportaron 1,524 millones de sacos de cemento vendidos.
- El consumo de electricidad fue de 1,692.2 millones de kWh, lo que refleja un aumento intermensual de 3.8% y una reducción interanual de 0.6% durante agosto de 2010.
- El consumo de gasolina durante agosto de 2010 ascendió a 99.7 millones de galones, lo que refleja un incremento interanual de 28.3%, 9.2% por encima del consumo promedio en el AF 2010.



Índice de Actividad Económica BGF del mes de agosto de 2010

Índice de Actividad Económica del BGF

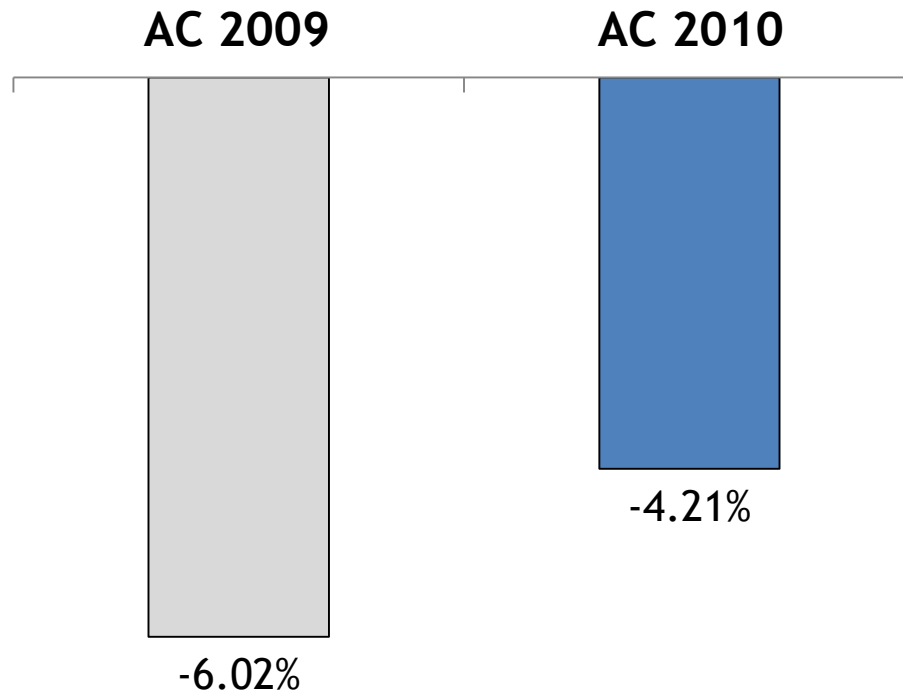


Los datos utilizados para el IAE-BGF reflejan ajustes por estacionalidad y volatilidad.



Los últimos seis meses del año natural 2010 han mostrado una mejoría en la actividad económica, pero todavía reflejan una contracción

Tasa de crecimiento interanual promedio



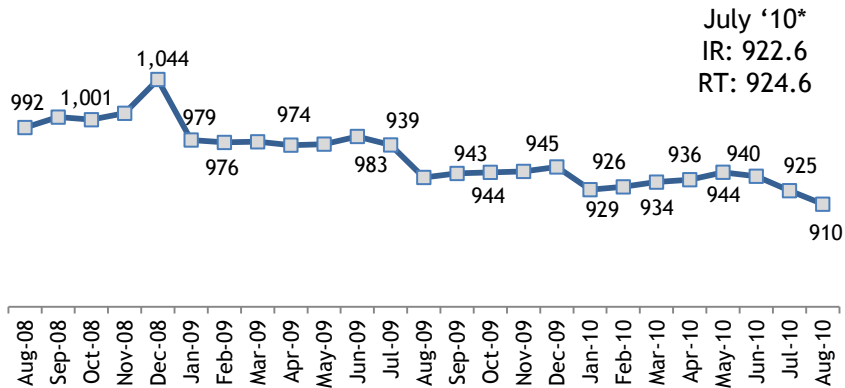
Último periodo de 6 meses.



Componentes del Índice de Actividad Económica del BGF

Empleo asalariado total

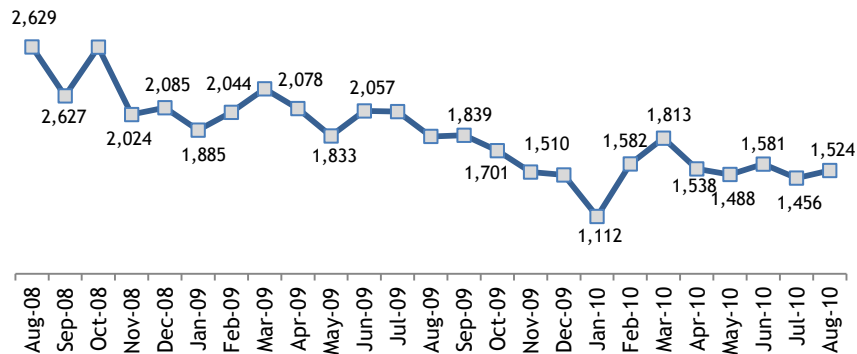
(en miles de empleo)



- El sector del servicio continúa su tendencia de mejoría con un crecimiento de 6,100 empleos en comparación con agosto de 2009. Esta tasa de crecimiento interanual de 2.1% es la mayor registrada desde septiembre de 2007.
- El empleo en el sector privado reflejó la menor tasa de descenso desde marzo de 2008.
- El empleo asalariado total tuvo una merma interanual de 3.06%, la menor tasa de reducción en 13 meses.

Ventas de cemento

(sacos de cemento vendidos, en miles)

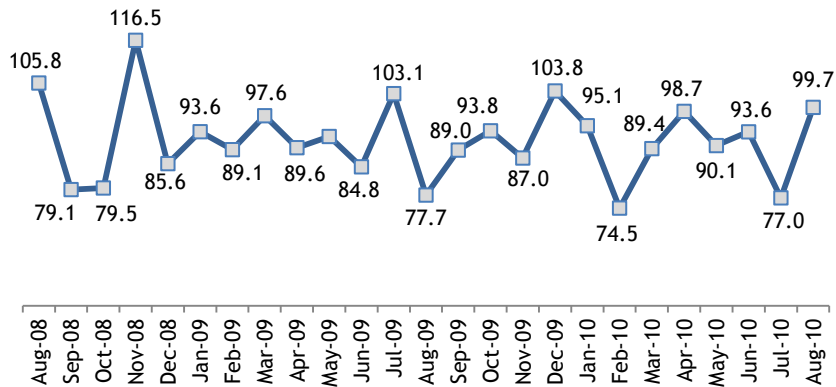


- Las ventas de cemento reportadas durante el mes de agosto fueron de 1,524 millones de sacos, lo que refleja un crecimiento intermensual de 4.7%.
- La reducción interanual fue la menor desde septiembre de 2009.

Componentes del Índice de Actividad Económica del BGF

Consumo de gasolina

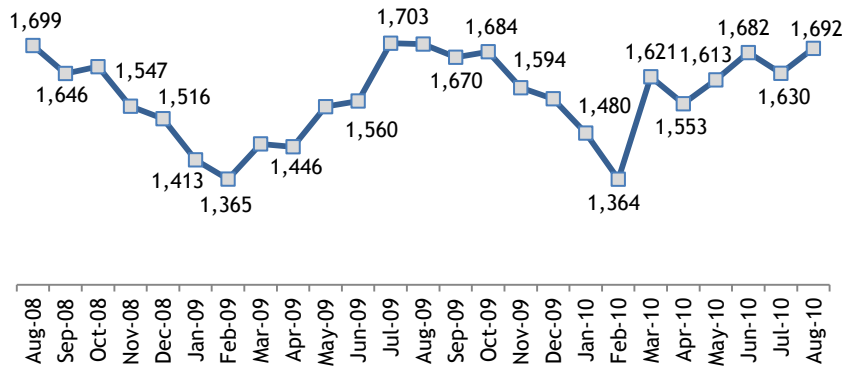
(en millones de galones)



- El consumo de gasolina en agosto alcanzó los 99.7 millones de galones.
- El consumo promedio mensual de gasolina en el AF 2010 fue 91.3 millones de galones contra 91.9 millones de galones en el AF 2009.
- El consumo en agosto de 2010 mostró una mejoría de 9.2% en comparación con el promedio del AF 2010 que fue 91.3 millones de galones.

Consumo de energía eléctrica

(en millones de kWh)



- El consumo de energía eléctrica fue de 1,692.2 millones de kWh en agosto de 2010.
- El consumo reflejó una reducción interanual de 0.6%.
- El consumo de electricidad en el año fiscal que terminó el 30 de junio de 2010 estuvo 3.9% por encima del consumo del AF 2009, lo que apunta a una fuerte mejoría en este renglón.



Descripción del Índice de Actividad Económica-BGF

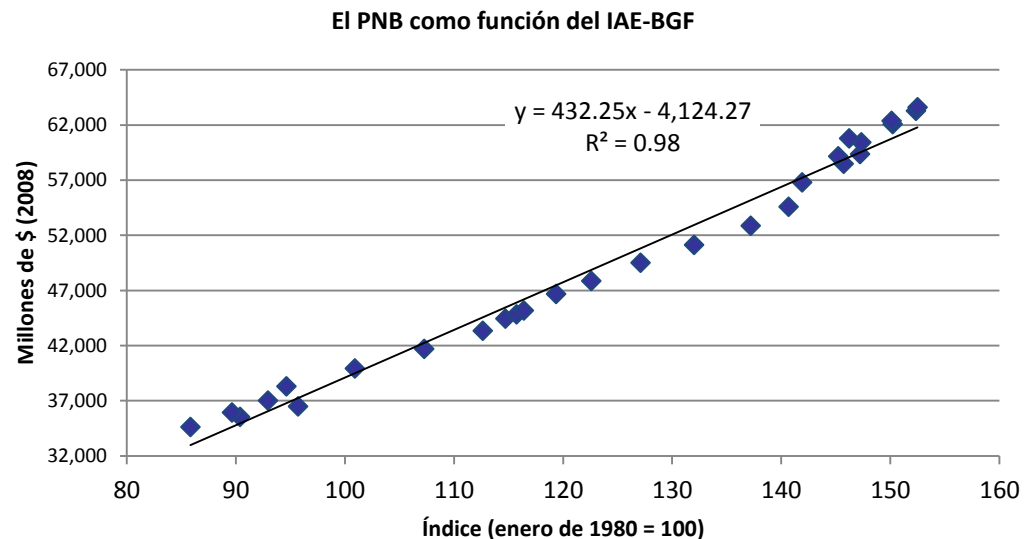


Descripción del Índice de Actividad Económica-BGF (IAE-BGF)

- El IAE-BGF es un índice coincidente de la economía de Puerto Rico. Es una herramienta valiosa que resume el comportamiento de los cuatro principales indicadores económicos mensuales.
- Este índice fue formulado siguiendo una metodología similar a la utilizada por *The Conference Board* en su índice coincidente. Esta metodología sigue un procedimiento estándar para ajustar los datos a los factores de estacionalidad y volatilidad.

Alta correlación con el PNB real de Puerto Rico

Los niveles del IAE-BGF muestran un alto grado de correlación (R^2 of 0.98) respecto a los niveles del PNB real





Sinopsis y composición del IAE-BGF

Sinopsis del Índice de Actividad Económica del BGF

Ventajas del IAE-BGF:

- Disponible fácilmente
- Alta correlación con el PNB real de Puerto Rico
- Herramienta confiable para monitorear la tendencia actual de la economía de Puerto Rico

El IAE-BGF se compone de cuatro indicadores:

- Empleo asalariado total (encuesta de establecimientos / miles de empleos)
- Consumo total de energía eléctrica (millones de kWh)
- Ventas de cemento (millones de sacos)
- Consumo de gasolina (millones de galones)



Renuncia de responsabilidad

El Índice de Actividad Económica del BGF y sus indicadores están sujetos a revisiones mensuales. Si bien la información incluida en el Índice de Actividad Económica del BGF ha sido obtenida de fuentes que el BGF considera confiables, el BGF no se hace responsable de ningún error u omisión, ni de los resultados de que se obtengan por utilizar esta información.