



Índice de Actividad Económica (“IAE-BGF”)
del mes de abril de 2013

Comentario General sobre abril de 2013

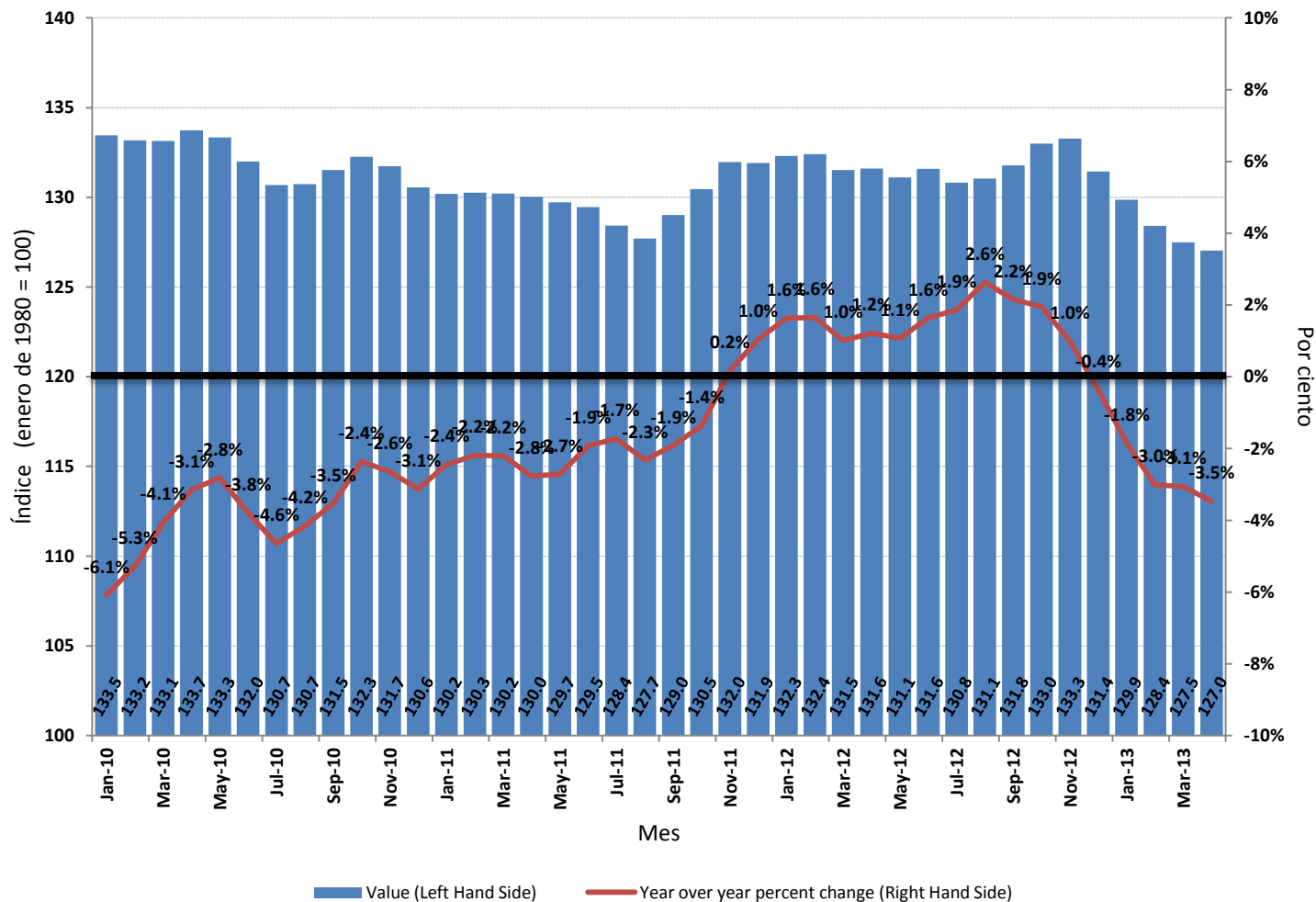
El IAE-BGF registró una merma interanual de 3.5% en el mes de abril

- En abril de 2013 el IAE fue de 127.0, lo que refleja una merma de 3.5% en comparación con abril de 2012. Más aún, el valor acumulado para el AF 2013 (julio-abril) comenzó a mostrar una ligera reducción de 0.2% con respecto a la cifra acumulada correspondiente en el AF 2012.
- El consumo de gasolina* fue de 79.3 millones de galones. El valor acumulado para el AF 2013 fue de 870.4 millones, un 0.7% por debajo de la cantidad acumulada correspondiente en el AF 2012.
- El empleo asalariado no agrícola promedió los 910,900 empleos en abril de 2013, una reducción anual de 2.7%. Además, el número acumulado mostró una contracción de 0.2%.
- La generación de energía eléctrica ascendió a 1,747.2 millones de kWh, una merma anual de 1.1%. La cantidad acumulada estuvo prácticamente igual (más alta en un 0.01%) a la del AF 2012.
- Las ventas de cemento sumaron 1.57 millones de sacos, por lo que se registró un descenso anual de 5.1%. Las ventas acumuladas de cemento estuvieron 8.7% por debajo de lo que estuvieron en el AF 2012.

* El consumo de gasolina mensual estimado se deriva de los recaudos mensuales del Departamento de Hacienda por concepto del arbitrio sobre la gasolina y de los informes de la Autoridad de Carreteras y Transportación. La irregularidad en los recaudos mensuales proviene de las fluctuaciones en los inventarios y las compras de los principales importadores. Por consiguiente, el estimado utilizado por el BGF no necesariamente refleja el consumo mensual real de los individuos.

En abril de 2013 el IAE-BGF registró una merma interanual de 3.5%

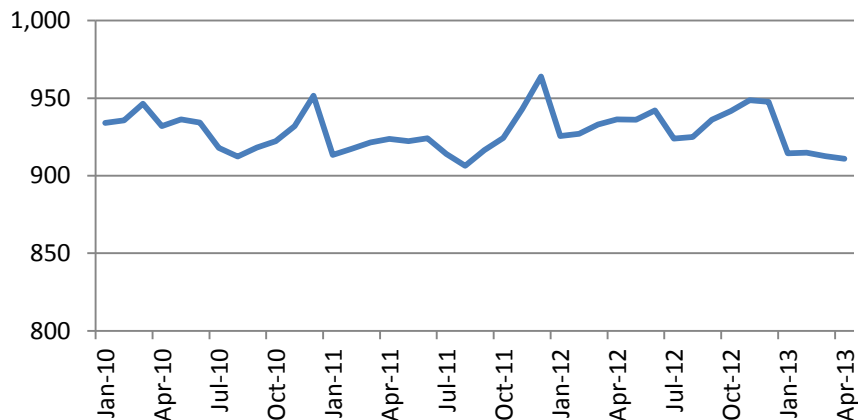
Índice de Actividad Económica del BGF



Componentes del Índice de Actividad Económica del BGF

Empleo asalariado no agrícola*

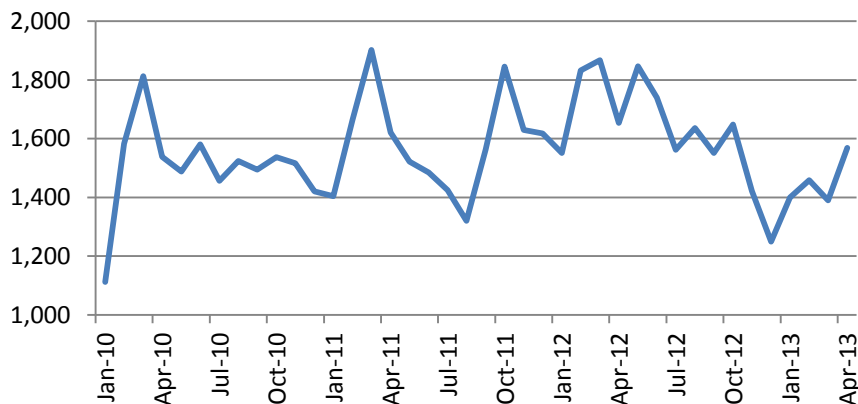
(en miles de empleos)



- El empleo asalariado no agrícola alcanzó los 910,900 empleos en abril de 2013, una reducción anual de 2.7%.
- Además, el número acumulado se redujo en un 0.2%.

Ventas de cemento

(sacos de cemento vendidos, en miles)



- Las ventas de cemento sumaron 1.57 millones de sacos, para una reducción anual de 5.1%.
- Las ventas de cemento acumuladas estuvieron 8.7% por debajo de lo que estuvieron las del AF FY2012.

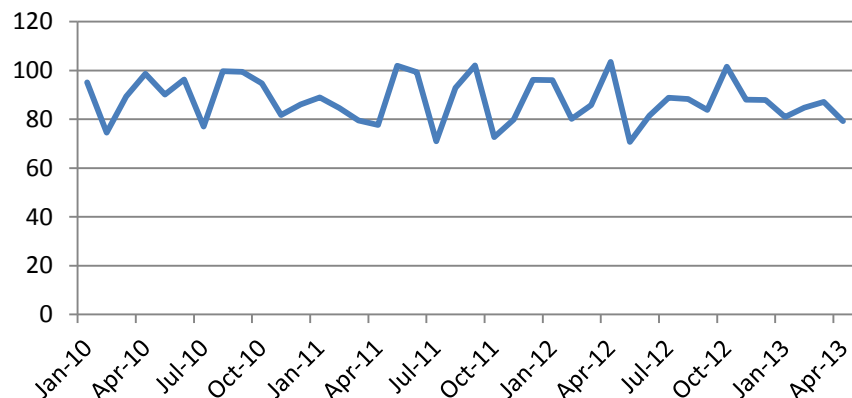
Fuentes: BLS y BGF

* No ajustado estacionalmente.

Componentes del Índice de Actividad Económica del BGF

Consumo de gasolina

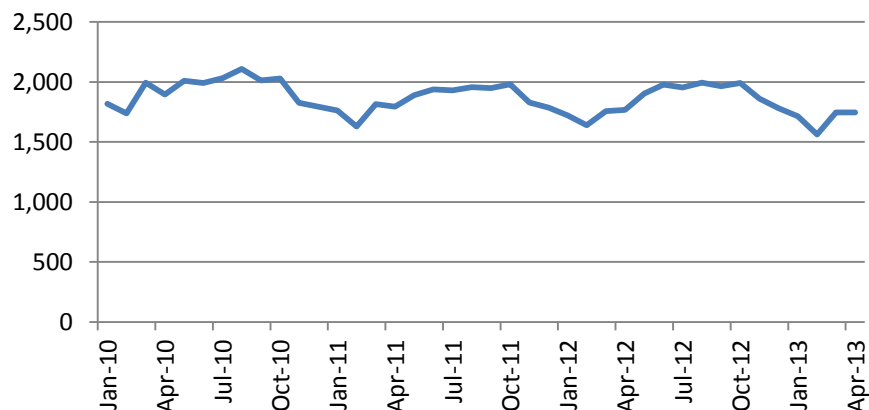
(millones de galones)



- El consumo de gasolina* fue de 79.3 millones de galones. La reducción mensual de 23.0% se debió en particular a la extraordinaria cifra de 103.5 millones de galones que se observó en abril de 2012.
- El valor acumulado promedio para el AF 2013 estuvo en 87.0 millones (el valor acumulado total fue de 870.4 millones de galones), 0.7% por debajo de la cantidad acumulada correspondiente en el AF 2012.

Generación de energía eléctrica

(en millones de kWh)



- La generación de energía eléctrica promedió 1,747.2 millones de kWh, un descenso anual de 1.1%.
- La cantidad acumulada fue prácticamente igual (un aumento de 0.01%) a la cantidad acumulada del AF 2012.

Fuentes: BGF, ACT, Hacienda y AEE

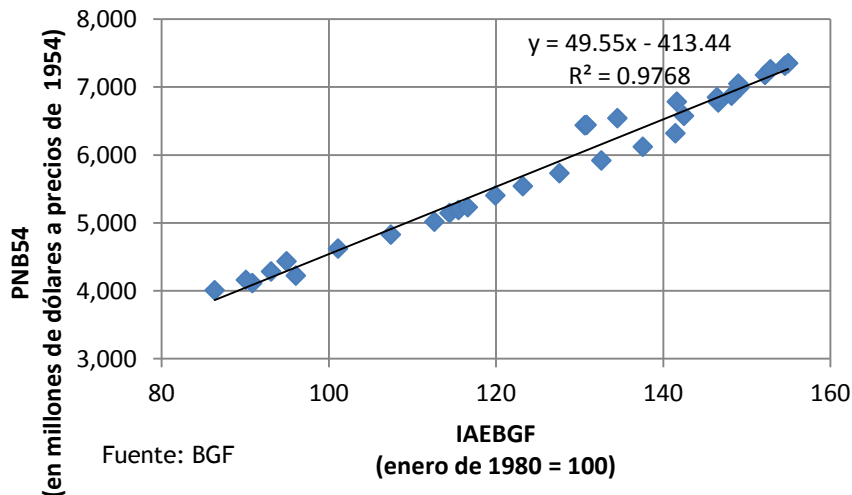
* El consumo de gasolina mensual estimado se deriva de los recaudos mensuales del Depto. de Hacienda por concepto del arbitrio sobre la gasolina y de los informes de la ACT.

Descripción del Índice de Actividad Económica-BGF

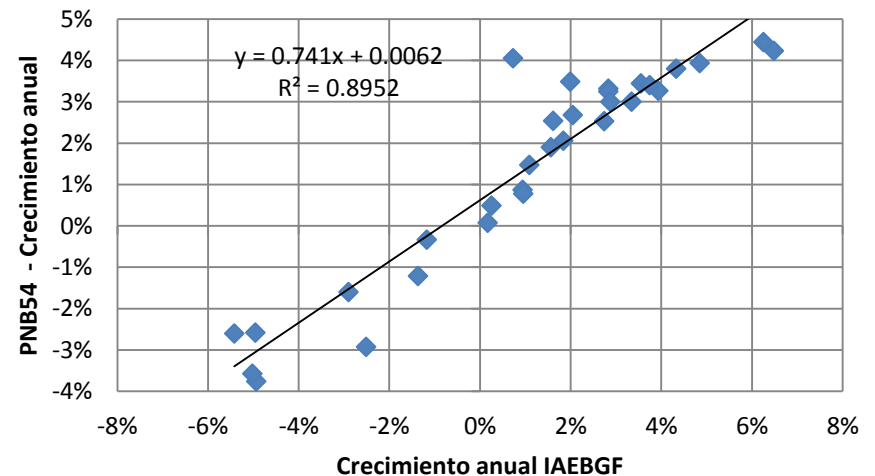
Descripción del IAE-BGF

- El IAE-BGF es un índice coincidente de la actividad económica de Puerto Rico. El IAE-BGF tiene una alta correlación con el PNB real de Puerto Rico no solo en cuanto a los niveles, sino además en cuanto a las tasas de crecimiento anual.
- Este índice fue formulado siguiendo una metodología similar a la utilizada por *The Conference Board* en su índice coincidente. Esta metodología sigue un procedimiento estándar para ajustar los datos a los factores de estacionalidad y volatilidad.

Producto Nacional Bruto Real como función del Índice de Actividad Económica del BGF
(relación en cuanto a los niveles)



Producto Nacional Bruto Real como función del Índice de Actividad Económica del BGF
(relación en cuanto a las tasas de crecimiento)



Sinopsis y composición del IAE-BGF

Sinopsis del Índice de Actividad Económica del BGF

Ventajas del IAE-BGF:

- Disponible fácilmente
- Alta correlación con el PNB real de Puerto Rico
- Herramienta confiable para monitorear la tendencia actual de la economía de Puerto Rico

El IAE-BGF se compone de 4 indicadores:

- Empleo asalariado (encuesta de establecimientos / miles de empleados)
- Generación total de energía eléctrica (millones de kWh)
- Ventas de cemento (millones de sacos)
- Consumo de gasolina (millones de galones)

Renuncia de responsabilidad

El IAE-BGF y sus indicadores están sujetos a revisiones. Si bien la información incluida en el IAE-BGF ha sido obtenida de fuentes que el BGF considera confiables, el BGF no se hace responsable de ningún error u omisión, ni de los resultados que se obtengan por utilizar esta información.